

KANALINIAI FANKOILAI DF



☀ ŠILDYMAS

❄ VĖSINIMAS

- 5 modeliai
- 2 ir 4 vamzdžių versijos
- Išin žemas triukšmo lygis
- Mažas aukštis - nuo 238 mm
- Oro paėmimas iš galo arba apačios
- Šilumokaičiai su hidrofobinėm plokštelėm
- Kondensato vonia
- Oro filtrai
- Ventiliatoriai su kintamosios srovės arba nuolatinės srovės varikliais
- Statinis slėgis nuo 12 iki 50 Pa

 **konveka**

Itin tylus veikimas

Ventiliatoriai su gerai subalansuotomis sparnuotėmis, be garso veikiančiais varikliais ir plastikiniais korpusais užtikrina itin žemą triukšmo lygį.

Žemi

Visi modeliai yra žemi. 234 mm aukštis puikiai tinka montavimui žemose erdvėse.

Korpusas iš 0,5 mm cinkuoto plieno.

Šilumokaičiai su hidrofobinėmis plokštelėmis

Hidrofobinė danga pagerina kondensato pašalinimą nuo šilumokaičio paviršiaus, padidindama šilumos mainų efektyvumą.

Efektyvus šilumos perdavimas mažina energijos suvartojimą, nes įrenginiui nereikia taip sunkiai dirbti, kad išlaikyti pageidaujamą temperatūrą.

Hidrofobinė danga padeda apsaugoti plokšteles nuo korozijos, prailgindama įrenginio tarnavimo laiką.

Danga sumažina dulkių ir purvo kaupimąsi, todėl įrenginį lengviau prižiūrėti.

Kondensato vonios

Kondensato vonios pagamintos šlampavimo būdu iš vientiso plieno lakšto, kad susidarytų vientisas, be sujungimų, ir tvirtas padėklas.

Jos padengtos specialia aukštos kokybės apsaugos nuo korozijos danga.

Šiluminė izoliacija apsaugo nuo antrinės kondensacijos susidarymo.

Oro filtras

Visuose modeliuose yra plaunami nailoniniai įeinančio oro filtrai. Filtras sukurtas taip, kad lengvai slystų į specialias kreipiančiasias ir jį būtų galima lengvai išimti ir įdėti.

Ventiliatoriai su AC arba DC tipo elektros varikliais

Modeliai su kintamos srovės (AC) tipo varikliais turi 3 greičius.

Modelių su nuolatinės srovės (DC) varikliais ventiliatoriaus greitis reguliuojamas nuo 0-10V. Standartiniai termostatai TW24, tiekiami su šiais modeliais, palaiko 5 greičius.

Nuolatinės srovės varikliai yra efektyvesni, ypač esant mažesniai greičiui. Jie sunaudoja iki 70 % mažiau energijos nei kintamosios srovės varikliai.

DC tipo varikliai veikia tyliau, todėl puikiai tinka aplinkoje, kurioje reikalingas kuo mažesnis triukšmas.

Nuolatinės srovės varikliai siūlo platesnį greičio reguliavimo diapazoną, leidžiantį tiksliau reguliuoti oro srautą.

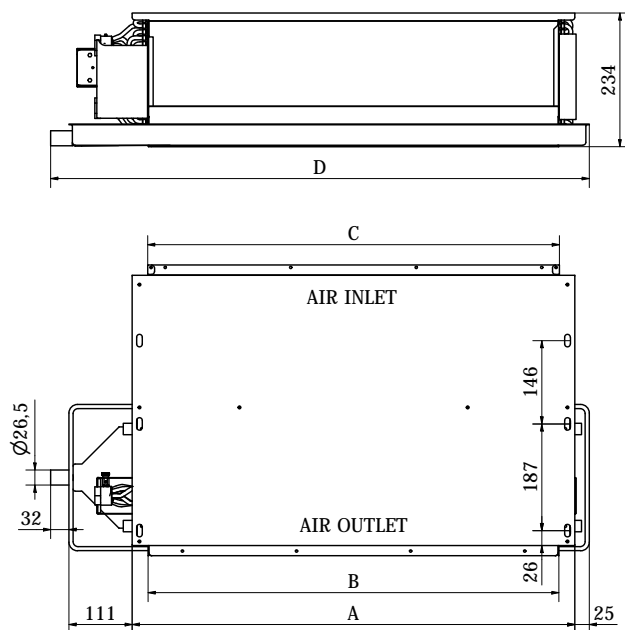
DC tipo varikliai eksploatacijos metu išskiria mažiau šilumos kas pailgina jų tarnavimo laiką.

Abiejų tipų varikliai turi patikimus savaiminio tepimo guolius.

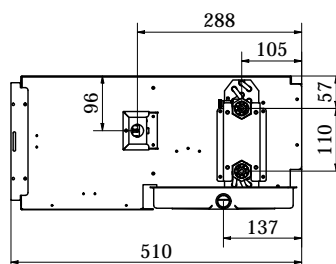


TECHNINIAI DUOMENYS

2 VAMZDŽIŲ VERSIJA

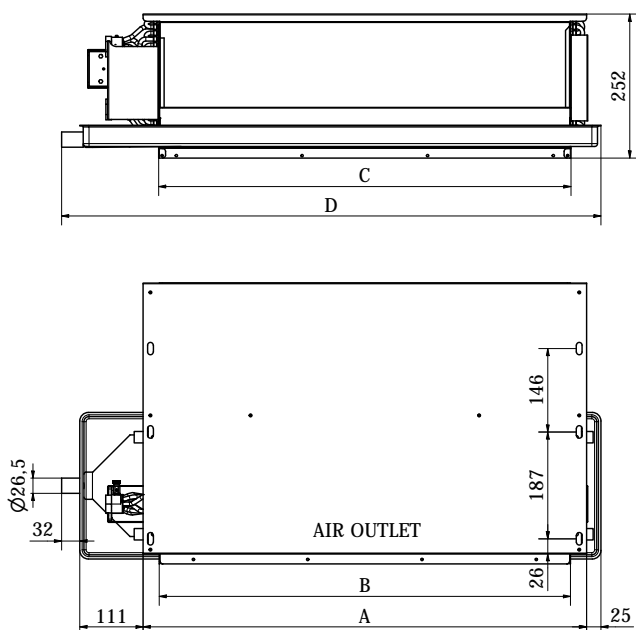


ORO PAĖMIMAS IŠ GALO

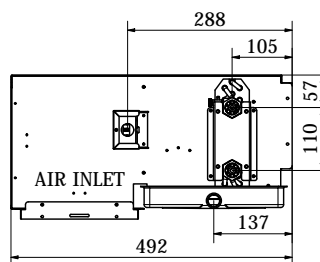


Modelis	DF2 51	DF2 68	DF2 102	DF2 136	DF2 204
A	646	696	876	1256	1506
B	590	640	820	1200	1450
C	540	590	770	1150	1400
D	814	864	1044	1424	1674

2 VAMZDŽIŲ VERSIJA



ORO PAĖMIMAS IŠ APAČIOS



Modelis	DF2 51	DF2 68	DF2 102	DF2 136	DF2 204
A	646	696	876	1256	1506
B	590	640	820	1200	1450
C	540	590	770	1150	1400
D	814	864	1044	1424	1674

VĖSINIMO PARAMETRAI

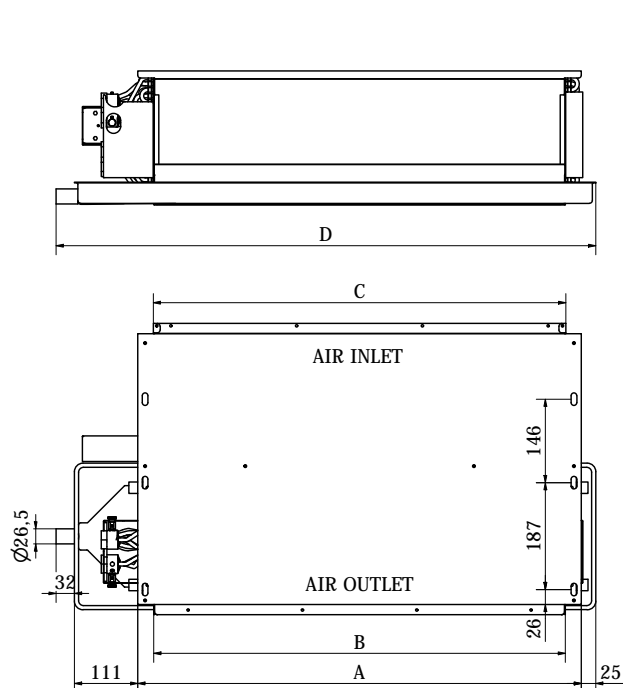
Modelis				DF2 51	DF2 68	DF2 102	DF2 136	DF2 204
Temperatūros: paduodamo vandens 7°C, grįžtamo vandens 12°C, patalpos 27 °C								
Vėsinimo galia	Bendra	Didžiausias	W	3293	4049	5813	8108	11352
	Juntama			2288	2869	4119	5672	7958
	Bendra	Vidutinis		2617	3319	4736	6731	9336
	Juntama			1807	2334	3331	4674	6496
	Bendra	Žemas		1891	2362	3564	4973	7067
	Juntama			1299	1646	2488	3426	4872
Vandens srautas		Didžiausias	W	0.57	0.70	1.00	1.40	1.95
		Vidutinis		0.45	0.57	0.82	1.16	1.61
		Žemas		0.33	0.41	0.61	0.86	1.22
Slėgio nuostoliai		Didžiausias	kPa	19.35	16.42	23.48	27.38	42.64
		Vidutinis		13.05	11.64	16.55	19.86	30.59
		Žemas		6.86	5.96	10.14	11.83	18.79
Temperatūros: paduodamo vandens 12°C, grįžtamo vandens 17°C, patalpos 27 °C								
Vėsinimo galia	Bendra	Didžiausias	W	1651	2024	2886	4038	5688
	Juntama			1583	1976	2827	3908	5503
	Bendra	Vidutinis		1354	1711	2376	3367	4646
	Juntama			1273	1641	2303	3229	4476
	Bendra	Žemas		1029	1287	1883	2611	3574
	Juntama			939	1196	1774	2432	3387
Vandens srautas		Didžiausias	m³/h	0.28	0.35	0.50	0.69	0.98
		Vidutinis		0.23	0.29	0.41	0.58	0.80
		Žemas		0.18	0.22	0.32	0.45	0.62
Slėgio nuostoliai		Didžiausias	kPa	5.27	4.37	6.72	7.92	12.39
		Vidutinis		3.12	2.80	4.35	5.41	8.77
		Žemas		1.66	1.45	2.33	2.80	5.03
Maitinimas				230V, 50Hz				
Išorinis statinis slėgis			Pa	12(30,50)	12(30,50)	12(30,50)	12(30,50)	12(30,50)
Oro srautas		Didžiausias	m³/h	510	680	1020	1360	2040
		Vidutinis		380	515	765	1040	1550
		Žemas		260	340	530	710	1050
Garso slėgio lygis		12Pa	dB(A)	39	41	45	47	50
		30Pa		41	43	48	49	52
		50Pa		44	46	49	50	54
Elektrinė galia su AC varikliais		12Pa	W	52	62	96	134	189
		30Pa		59	72	108	156	212
		50Pa		66	84	118	174	250
Elektrinė galia su DC varikliais		12Pa	W	30	36	56	78	111
		30Pa		34	42	63	91	124
		50Pa		38	54	73	108	147
Maximum working pressure			Mpa	1.6	1.6	1.6	1.6	1.6
Jungtys vamzdynui				G3/4"	G3/4"	G3/4"	G3/4"	G3/4"
Kondensato pajungimai			mm	DN20	DN20	DN20	DN20	DN20
Matmenys (Ilgis x Plotis x Aukštis)	oro paėmimas iš galo		mm	814 x 510 x 234	864 x 510 x 234	1044x 510 x 234	1424 x 510 x 234	1674 x 510 x 234
	oro paėmimas iš apačios		mm	814 x 492 x 252	864 x 492 x 252	1044 x 492 x 252	1424 x 492 x 252	1674 x 492 x 252
Svoris			kg	13	14	17	26	32

ŠILDYMO PARAMETRAI

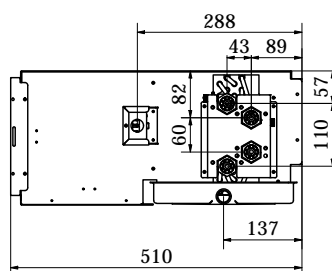
Modelis			DF2 51	DF2 68	DF2 102	DF2 136	DF2 204
Temperatūros: paduodamo vandens 35°C, grįžtamo vandens 30°C, patalpos 20 °C							
Heating capacity	Didžiausias	W	1750	2194	3132	4309	6002
	Vidutinis		1393	1800	2541	3573	4922
	Žemas		1013	1288	1925	2646	3732
Vandens srautas	Didžiausias	m³/h	0.3	0.38	0.54	0.74	1.03
	Vidutinis		0.24	0.31	0.44	0.61	0.85
	Žemas		0.17	0.22	0.33	0.45	0.64
Slėgio nuostoliai	Didžiausias	kPa	5.58	4.89	6.94	7.90	12.17
	Vidutinis		3.78	3.48	4.84	5.72	8.63
	Žemas		1.92	1.75	3.01	3.42	5.36
Temperatūros: paduodamo vandens 45°C, grįžtamo vandens 40°C, patalpos 20 °C							
Heating capacity	Didžiausias	W	3329	4236	6049	8246	11510
	Vidutinis		2635	3454	4882	6792	9394
	Žemas		1900	2446	3675	4998	7055
Vandens srautas	Didžiausias	m³/h	0.58	0.73	1.05	1.43	1.99
	Vidutinis		0.46	0.60	0.85	1.18	1.63
	Žemas		0.33	0.42	0.64	0.87	1.22
Slėgio nuostoliai	Didžiausias	kPa	16.43	14.81	21.14	23.67	36.68
	Vidutinis		10.93	10.36	14.51	16.84	25.75
	Žemas		6.19	5.68	8.83	9.85	15.59
Maitinimas			230V, 50Hz				
Išorinis statinis slėgis		Pa	12(30,50)	12(30,50)	12(30,50)	12(30,50)	12(30,50)
Oro srautas	Didžiausias	m³/h	510	680	1020	1360	2040
	Vidutinis		380	515	765	1040	1550
	Žemas		260	340	530	710	1050
Garso slėgio lygis	12Pa	dB(A)	39	41	45	47	50
	30Pa		41	43	48	49	52
	50Pa		44	46	49	50	54
Elektrinė galia su AC varikliais	12Pa	W	52	62	96	134	189
	30Pa		59	72	108	156	212
	50Pa		66	84	118	174	250
Elektrinė galia su DC varikliais	12Pa	W	30	36	56	78	111
	30Pa		34	42	63	91	124
	50Pa		38	54	73	108	147
Maximum working pressure		Mpa	1.6	1.6	1.6	1.6	1.6
Jungtys vamzdynui			G3/4"	G3/4"	G3/4"	G3/4"	G3/4"
Kondensato pajungimai		mm	DN20	DN20	DN20	DN20	DN20
Matmenys (Ilgis x Plotis x Aukštis)	oro paėmimas iš galo	mm	814 x 510 x 234	864 x 510 x 234	1044x 510 x 234	1424 x 510 x 234	1674 x 510 x 234
	oro paėmimas iš apačios	mm	814 x 492 x 252	864 x 492 x 252	1044 x 492 x 252	1424 x 492 x 252	1674 x 492 x 252
Svoris		kg	13	14	17	26	32

TECHNINIAI DUOMENYS

4 VAMZDŽIŲ VERSIJA



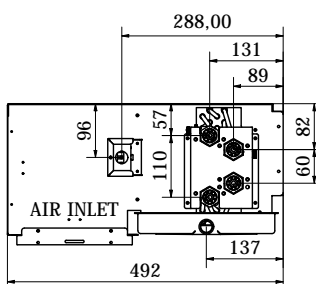
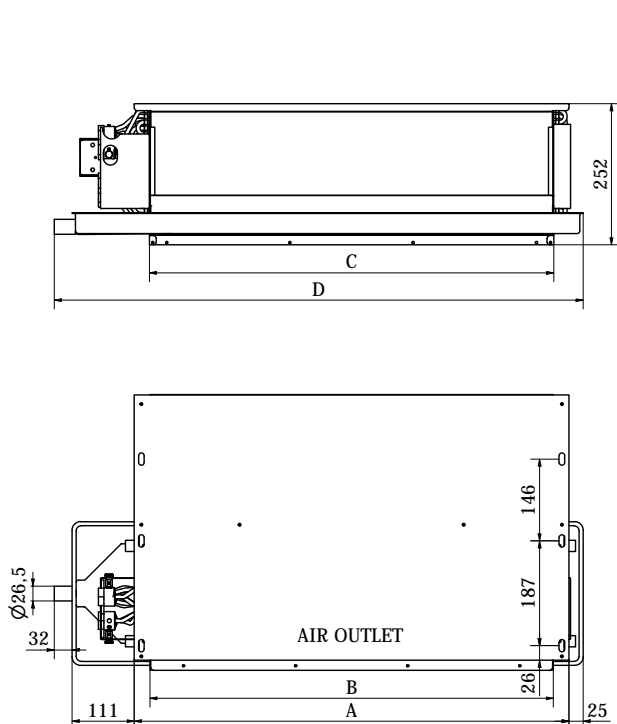
ORO PAĖMIMAS IŠ GALO



Modelis	DF4 51	DF4 68	DF4 102	DF4 136	DF4 204
A	646	696	876	1256	1506
B	590	640	820	1200	1450
C	540	590	770	1150	1400
D	814	864	1044	1424	1674

4 VAMZDŽIŲ VERSIJA

ORO PAĖMIMAS IŠ APAČIOS



Modelis	DF4 51	DF4 68	DF4 102	DF4 136	DF4 204
A	646	696	876	1256	1506
B	590	640	820	1200	1450
C	540	590	770	1150	1400
D	814	864	1044	1424	1674

VĖSINIMO PARAMETRAI

Modelis				DF4 51	DF4 68	DF4 102	DF4 136	DF4 204
Temperatūros: paduodamo vandens 7°C, grįžtamo vandens 12°C, patalpos 27 °C								
Vėsinimo galia	Bendra	Didžiausias	W	3293	4049	5813	8108	11352
	Juntama			2288	2869	4119	5672	7958
	Bendra	Vidutinis		2617	3319	4736	6731	9336
	Juntama			1807	2334	3331	4674	6496
	Bendra	Žemas		1891	2362	3564	4973	7067
	Juntama			1299	1646	2488	3426	4872
Vandens srautas		Didžiausias	W	0.57	0.70	1.00	1.40	1.95
		Vidutinis		0.45	0.57	0.82	1.16	1.61
		Žemas		0.33	0.41	0.61	0.86	1.22
Slėgio nuostoliai		Didžiausias	kPa	19.35	16.42	23.48	27.38	42.64
		Vidutinis		13.05	11.64	16.55	19.86	30.59
		Žemas		6.86	5.96	10.14	11.83	18.79
Temperatūros: paduodamo vandens 12°C, grįžtamo vandens 17°C, patalpos 27 °C								
Vėsinimo galia	Bendra	Didžiausias	W	1651	2024	2886	4038	5688
	Juntama			1583	1976	2827	3908	5503
	Bendra	Vidutinis		1354	1711	2376	3367	4646
	Juntama			1273	1641	2303	3229	4476
	Bendra	Žemas		1029	1287	1883	2611	3574
	Juntama			939	1196	1774	2432	3387
Vandens srautas		Didžiausias	m³/h	0.28	0.35	0.50	0.69	0.98
		Vidutinis		0.23	0.29	0.41	0.58	0.80
		Žemas		0.18	0.22	0.32	0.45	0.62
Slėgio nuostoliai		Didžiausias	kPa	5.27	4.37	6.72	7.92	12.39
		Vidutinis		3.12	2.80	4.35	5.41	8.77
		Žemas		1.66	1.45	2.33	2.80	5.03
Maitinimas				230V, 50Hz				
Išorinis statinis slėgis			Pa	12(30,50)	12(30,50)	12(30,50)	12(30,50)	12(30,50)
Oro srautas		Didžiausias	m³/h	510	680	1020	1360	2040
		Vidutinis		380	515	765	1040	1550
		Žemas		260	340	530	710	1050
Garso slėgio lygis		12Pa	dB(A)	39	41	45	47	50
		30Pa		41	43	48	49	52
		50Pa		44	46	49	50	54
Elektrinė galia su AC varikliais		12Pa	W	52	62	96	134	189
		30Pa		59	72	108	156	212
		50Pa		66	84	118	174	250
Elektrinė galia su DC varikliais		12Pa	W	30	36	56	78	111
		30Pa		34	42	63	91	124
		50Pa		38	54	73	108	147
Maximum working pressure			Mpa	1.6	1.6	1.6	1.6	1.6
Jungtys vamzdynui				G3/4"	G3/4"	G3/4"	G3/4"	G3/4"
Kondensato pajungimai			mm	DN20	DN20	DN20	DN20	DN20
Matmenys (Ilgis x Plotis x Aukštis)	oro paėmimas iš galo		mm	814 x 510 x 234	864 x 510 x 234	1044x 510 x 234	1424 x 510 x 234	1674 x 510 x 234
	oro paėmimas iš apačios		mm	814 x 492 x 252	864 x 492 x 252	1044 x 492 x 252	1424 x 492 x 252	1674 x 492 x 252
Svoris			kg	14	15	19	28	35

ŠILDYMO PARAMETRAI

Modelis			DF4 51	DF4 68	DF4 102	DF4 136	DF4 204
Temperatūros: paduodamo vandens 35°C, grįžtamo vandens 30°C, patalpos 20 °C							
Heating capacity	Didžiausias	W	908	1098	1555	2133	2853
	Vidutinis		789	1023	1398	1995	2501
	Žemas		635	826	1209	1661	2226
Vandens srautas	Didžiausias	m³/h	0.16	0.19	0.27	0.37	0.49
	Vidutinis		0.14	0.18	0.24	0.34	0.43
	Žemas		0.11	0.14	0.21	0.29	0.38
Slėgio nuostoliai	Didžiausias	kPa	4.08	6.08	13.86	11.45	22.59
	Vidutinis		3.2	5.38	11.51	10.19	17.95
	Žemas		2.20	3.71	8.94	7.42	14.66
Temperatūros: paduodamo vandens 45°C, grįžtamo vandens 40°C, patalpos 20 °C							
Heating capacity	Didžiausias	W	1884	2234	3086	4252	5616
	Vidutinis		1634	2072	2764	3956	4907
	Žemas		1315	1663	2373	3276	4340
Vandens srautas	Didžiausias	m³/h	0.33	0.39	0.53	0.73	0.97
	Vidutinis		0.28	0.36	0.48	0.68	0.85
	Žemas		0.23	0.29	0.41	0.57	0.75
Slėgio nuostoliai	Didžiausias	kPa	14.10	20.43	44.85	37.15	71.71
	Vidutinis		10.98	17.88	36.76	32.58	56.50
	Žemas		7.50	12.13	27.97	23.51	45.80
Maitinimas			230V, 50Hz				
Išorinis statinis slėgis		Pa	12(30,50)	12(30,50)	12(30,50)	12(30,50)	12(30,50)
Oro srautas	Didžiausias	m³/h	510	680	1020	1360	2040
	Vidutinis		380	515	765	1040	1550
	Žemas		260	340	530	710	1050
Garso slėgio lygis	12Pa	dB(A)	39	41	45	47	50
	30Pa		41	43	48	49	52
	50Pa		44	46	49	50	54
Elektrinė galia su AC varikliais	12Pa	W	52	62	96	134	189
	30Pa		59	72	108	156	212
	50Pa		66	84	118	174	250
Elektrinė galia su DC varikliais	12Pa	W	30	36	56	78	111
	30Pa		34	42	63	91	124
	50Pa		38	54	73	108	147
Maximum working pressure		Mpa	1.6	1.6	1.6	1.6	1.6
Jungtys vamzdynui			G3/4"	G3/4"	G3/4"	G3/4"	G3/4"
Kondensato pajungimai		mm	DN20	DN20	DN20	DN20	DN20
Matmenys (Ilgis x Plotis x Aukštis)	oro paėmimas iš galo	mm	814 x 510 x 234	864 x 510 x 234	1044x 510 x 234	1424 x 510 x 234	1674 x 510 x 234
	oro paėmimas iš apačios	mm	814 x 492 x 252	864 x 492 x 252	1044 x 492 x 252	1424 x 492 x 252	1674 x 492 x 252
Svoris		kg	14	15	19	28	35

VALDIKLIS TW230

VENTILIATORIAI SU AC VARIKLIAIS



Kad palaikyti optimalią temperatūrą jūsų patalpoje, CNF fankoilų valdikliai turi platų funkcijų pasirinkimą ir didelį tikslumą:

- Užduota patalpos temperatūra palaikoma $\pm 0,5^{\circ}\text{C}$ tikslumu
- Reguliuoja ventiliatoriaus greitį: galimi 3 greičiai.
- Galimas valdymas per mobiliąją programėlę naudojant WiFi.
- Galimybė prijungti prie pastato valdymo sistemos (BMS) per Modbus ryšį.
- Leidžia susikurti individualų savaitės temperatūros grafiką pagal jūsų poreikius.



Pagrindinės funkcijos:

- Ekonominis režimas
- Atostogų režimas
- Apsauga nuo užšalimo
- Dienos ir nakties ekrano ryškumo reguliavimas
- Temperatūros kompensavimas
- Histerezės nustatymas
- Laikrodis
- Ekrano užrakinimas

Užsakymo kodai: balto **TW230(w)**, juodo **TW230(b)**

VALDIKLIS TW24

VENTILIATORIAI SU DC VARIKLIAIS



Kad palaikyti optimalią temperatūrą jūsų patalpoje, CNF fankoilų valdikliai turi platų funkcijų pasirinkimą ir didelį tikslumą:

- Užduota patalpos temperatūra palaikoma $\pm 0,5^{\circ}\text{C}$ tikslumu
- Reguliuoja ventiliatoriaus greitį: galimi 5 greičiai.
- Galimas valdymas per mobiliąją programėlę naudojant WiFi.
- Galimybė prijungti prie pastato valdymo sistemos (BMS) per Modbus ryšį.
- Leidžia susikurti individualų savaitės temperatūros grafiką pagal jūsų poreikius.



Pagrindinės funkcijos:

- Ekonominis režimas
- Atostogų režimas
- Apsauga nuo užšalimo
- Dienos ir nakties ekrano ryškumo reguliavimas
- Temperatūros kompensavimas
- Histerezės nustatymas
- Laikrodis
- Ekrano užrakinimas

Užsakymo kodai: balto **TW24(w)**, juodo **TW24(b)**

PRIEDAI

TERMOSTATINIS VOŽTUVAS (TIESUS)

Reguliuoja energijos nešėjo srautą.
Valdomas elektroterminė pavara A24NC



DN15 Kvs = 2,00
Užsakymo kodas: **TVS15**

GRĮŽTAMO SRAUTO RIBOTUVAS (TIESUS)

Atidaro, uždaro energijos nešėjo srautą,
nustato maksimalų srautą



DN15 Kvs = 1,74
Užsakymo kodas: **LS15**

PAVARA TERMOSTATINIAM VOŽTUVUI (230V) MODELIAMS SU AC VENTILIATORIAIS

Atidaro / uždaro termostatinį vožtuvą



Darbinė įtampa 230V DC
(ON/OFF)
Užsakymo kodas: **A230NC**

PAVARA TERMOSTATINIAM VOŽTUVUI (24V) MODELIAMS SU DC VENTILIATORIAIS

Atidaro / uždaro termostatinį vožtuvą



Darbinė įtampa 24V DC
(ON/OFF)
Užsakymo kodas: **A24NC**

KONTAKTAI

Konveka, UAB
Vokiečių g. 185, LT-45251
Kaunas, Lietuva

Telefono numeris

+370 677 06303

+370 600 05968

El. paštas

sales@konveka.lt

donatas@konveka.lt